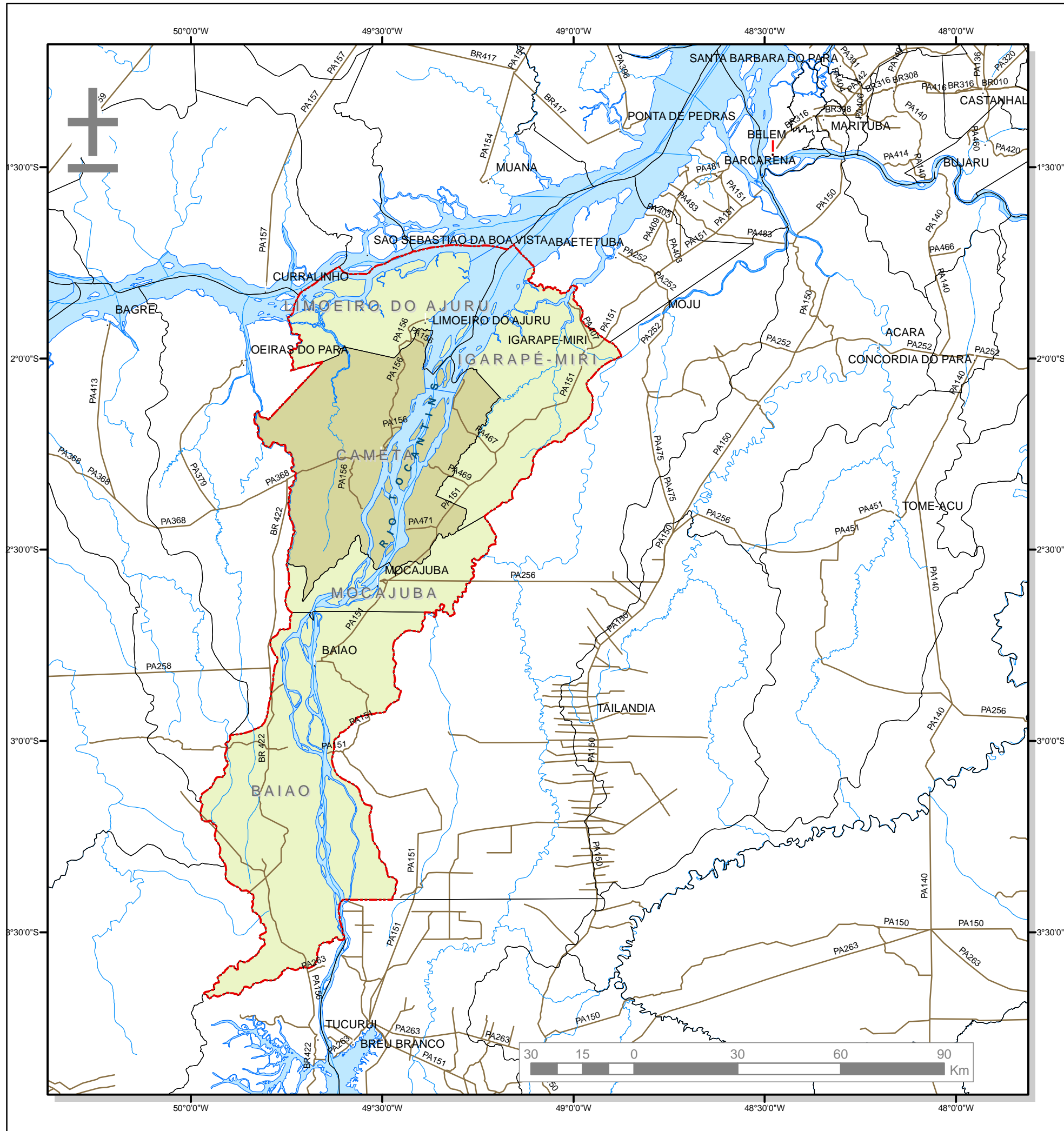


PLANO DIRETOR DO MUNICÍPIO DE CAMETÁ
 MAPA 01
 SITUAÇÃO REGIONAL



LEGENDA

- Limites municipais
- Sedes Municipais
- Belém - Capital do Estado
- Hidrografia
- Rodovias
- Região do Baixo Tocantins Com Planos Diretores Integrados
- Municípios Integrantes
- Município de Cametá

Fonte: SIGIEP, 2003
 IBGE, 2000
 UFPA, 2006

MAPA DE LOCALIZAÇÃO

